

夜明け

モデルプランの特徴とメッセージ

- 安全な暮らしやプライバシーが確保できる住宅
- 間柱、筋交いなど、木材のオールプレカットにより生産性を高め、現場で発生するゴミを低減
- 地域の木材を多用し、また、熊本市の耐震診断士として活動した経験を生かし、住宅の耐震等級3を確保

くまもと型復興住宅モデルプラン(代表的事例の概要)

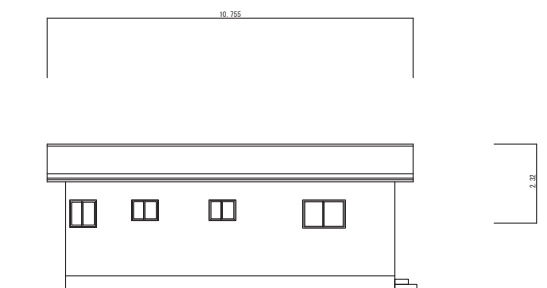
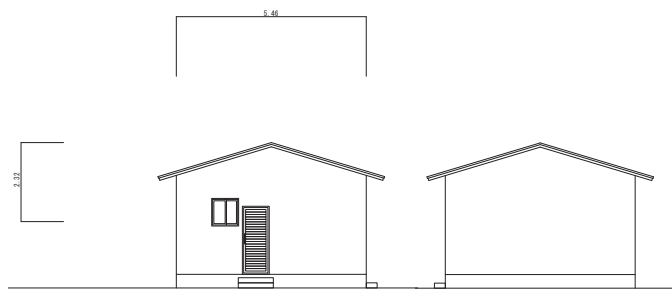
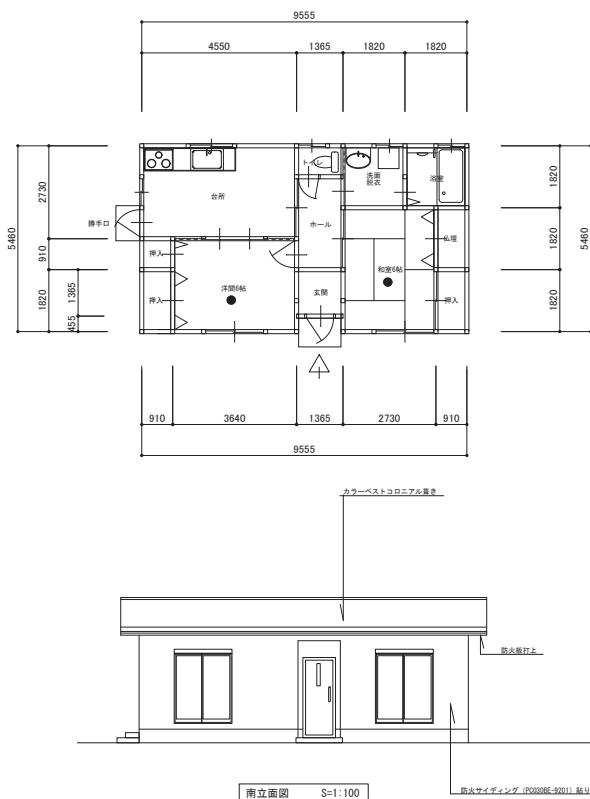
構造・工法・耐震性能	木造・在来軸組工法・等級3☆☆☆
延べ床面積・階数	66㎡(19.97坪)・平家
標準工期	3ヶ月
概算工事費	980万円(税別)
(概算工事費に含まれない費用)	外構工事、外部配管

主な外部仕上げ

屋根	コロニアル葺き
外壁	サイディング
建具	

主な内部仕上げ

床	フローア
壁	クロス貼り
天井	クロス貼り



返済シミュレーション(融資額980万円、元利均等返済毎月払い(ボーナス併用払無)、元金据置期間無しの場合)

借入金額	借入金利/年	35年返済		20年返済		15年返済		
		毎月の返済額	総返済額	毎月の返済額	総返済額	毎月の返済額	総返済額	
基本融資額	980万円	0.63%						
特例加算額	-	1.53%	26,006	10,922,469	43,470	10,432,815	57,071	10,272,828

※金利は平成29年7月21日現在であり、原則として毎月見直しがあります。金利が変わると上記返済額等は変わります。

地域住宅生産者グループの基本情報

所在地	熊本市中央区琴平本町5-58
グループ構成	合計9社(設計/1社、施工/2社、林業・木材/1社、建材流通/2社、その他業務/3社)
代表者	有限会社植田左官工業
連絡窓口	【有限会社植田左官工業】植田竜也 [メール]6665@uedahome.net [電話]096-364-6667 [FAX]096-364-6674

平屋な和モダン

モデルプランの特徴とメッセージ

- 軒先を長くし昔ながらの趣を出しながらも、現代風のデザインを取り込んだ外観を創り上げる事によって、夏の強い日差しを遮り、冬の日差しを部屋に取り込む住宅
- 2人住まいをイメージした平屋設計となっており、来客用に畳コーナーを設置
- 協力会社と各工務店との連携により、大工施工やその他付随する工事をスムーズに行えるよう体制を整備

■くもと型復興住宅モデルプラン(代表的事例の概要)

構造・工法・耐震性能	木造・在来軸組工法・等級3相当
延べ床面積・階数	51.54㎡(15.59坪)・平家
標準工期	4ヶ月
概算工事費	1,000万円(税別)
(概算工事費に含まれない費用)	地盤調査費、地盤改良費、屋外給排水工事費、エアコン、カーテン、家具、家電、外構費、諸費用、熱源工事費、上下水工事費、浄化槽、太陽光工事費、消費税

■主な外部仕上げ

屋根	コロニアル
外壁	デザインサイディング T=16
建具	アルミ樹脂複合サッシ

■主な内部仕上げ

床	フローリング 12mm
壁	クロス
天井	クロス



■返済シミュレーション(融資額1,000万円、元利均等返済毎月払い(ボーナス併用払無)、元金据置期間無しの場合)

借入金額	借入金利/年	35年返済		20年返済		15年返済		
		毎月の返済額	総返済額	毎月の返済額	総返済額	毎月の返済額	総返済額	
基本融資額	1,000万円	0.63%	26,537	11,145,369	44,357	10,645,739	58,236	10,482,475
特例加算額	-	1.53%						

※金利は平成29年7月21日現在であり、原則として毎月見直しがあります。金利が変わると上記返済額等は変わります。

地域住宅生産者グループの基本情報

所在地	熊本市東区御領1丁目6-32 106号
グループ構成	合計4社(設計/1社、施工/1社、林業・木材/1社、建材流通/1社)
代表者	株式会社 Zero Design
連絡窓口	【株式会社 Zero Design】堀川優 [メール]yu.horikawa.003@gmail.com [電話]096-295-0601 [FAX]096-295-8798

ロフトのある家

モデルプランの特徴とメッセージ

- 居間とつながったロフトを設け、広々とした空間を確保
- 地震に強く、熊本県産材を活用した木造平屋建てとし、ローコストに努め、無駄を省く
- 長期優良住宅の申請をおこなうと共に、長期優良住宅の維持管理を遵守し、定期的な巡回を実施
- 木材の伐採から完成後の住宅の引渡しまで、誠実に責任を持つ

くまもと型復興住宅モデルプラン(代表的事例の概要)

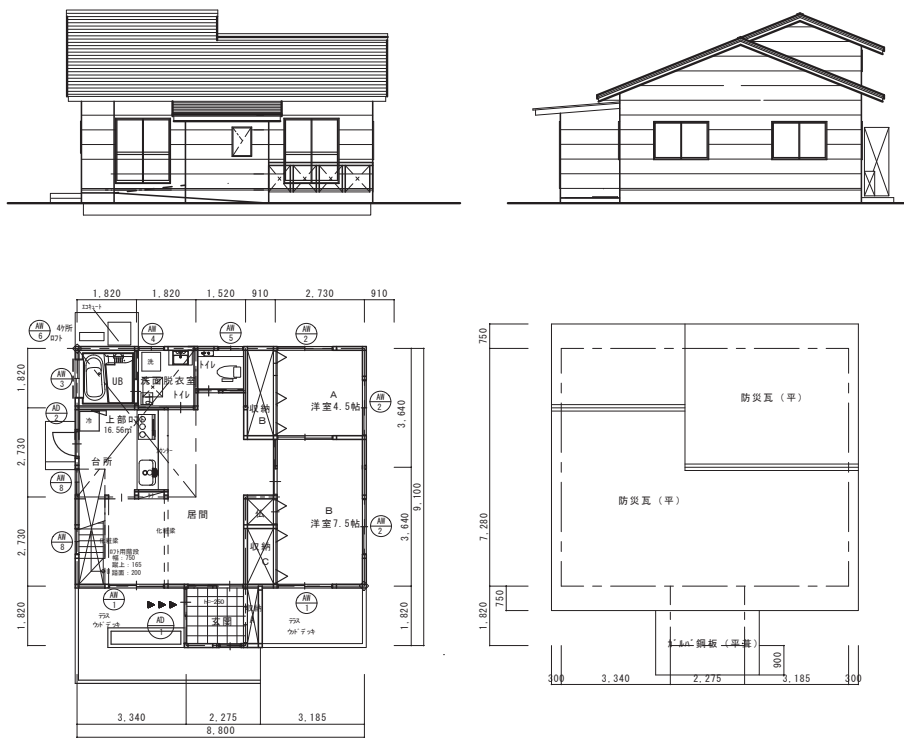
構造・工法・耐震性能	木造・在来軸組工法・等級3相当
延べ床面積・階数	68.20㎡ (20.63坪)・平家
標準工期	100日
概算工事費	1,500万円(税別)
(概算工事費に含まれない費用)	土地購入費、外構工事、地盤調査費、地盤改良費、屋外給排水工事費、造作家具、各種手続き費用、エアコン、カーテン、登記費用、浄化槽

主な外部仕上げ

屋根	防災瓦(平)
外壁	サイディング張り(=15(通気工法))
建具	住宅用アルミサッシ

主な内部仕上げ

床	フローリングt=12(構造用合板24)
壁	PB=12.5下地、ビニールクロス貼り
天井	PB=9.5下地、ビニールクロス貼り



返済シミュレーション(融資額1,500万円、元利均等返済毎月払い(ボーナス併用払無)、元金据置期間無しの場合)

借入金額	借入金利/年	35年返済		20年返済		15年返済		
		毎月の返済額	総返済額	毎月の返済額	総返済額	毎月の返済額	総返済額	
基本融資額	1,500万円	0.63%	39,805	16,718,200	66,536	15,968,651	87,354	15,723,753
特例加算額	-	1.53%						

※金利は平成29年7月21日現在であり、原則として毎月見直しがあります。金利が変わると上記返済額等は変わります。

地域住宅生産者グループの基本情報

所在地	熊本市北区貢町1062-1
グループ構成	合計6社(設計/1社、施工/1社、林業・木材/1社、建材流通/1社、その他業務/2社)
代表者	ライフサポート優
連絡窓口	【ライフサポート優一級建築士事務所】 清永悟[メール]P11aek9a01@hi3.enjoy.ne.jp [電話]090-9405-8204 [FAX]096-245-2518

1,000万円部門

2,000万円部門

新たな人生の始まりをこの家から、未来家

モデルプランの特徴とメッセージ

- 適材適所を知り尽くしたプロによる、熊本の気候に適し快適に過ごせる住まいの提案
- 喘息やアトピー等に対して悩まされない家づくりの一環として、おいしい空気が吸える家を合言葉に”FFC免疫住宅”を推奨し、より快適に過ごせるよう配慮
- 今回の倒壊等の原因である、柱の白蟻や腐れ等による被害を防ぐ為、オール4寸角の”緑の柱”である加圧注入材を使用し、また、長期的に20年まで白蟻や腐食等の保証がついており、住んでからもコストが抑えられ、経済的にも安心して住める住宅
- 外壁等のメンテナンスは、60年以上の耐久性があるALC(軽量気泡コンクリート:パワーボード)を全棟標準にしており、また、夏涼しく、冬暖かくと色々な面で経済的にも安心してお過ごしになれるよう提案

くもと型復興住宅モデルプラン(代表的事例の概要)

構造・工法・耐震性能	木造・在来軸組工法・等級3相当
延べ床面積・階数	89.43㎡(27.05坪)・平家
標準工期	4ヶ月
概算工事費	1,650万円(税別)
(概算工事費に含まれない費用)	地盤調査及び保証費用、地盤改良費、登記費用、水道加入金、浄化槽工事、屋外給排水工事、照明・カーテン工事、外構工事、空調工事等

主な外部仕上げ

屋根	コロニアル瓦
外壁	ALC(軽量気泡コンクリート)パワーボード
建具	アルミ樹脂複合サッシ+Low-Eガラス

主な内部仕上げ

床	無垢材+複合フローリング
壁	クロス
天井	クロス



返済シミュレーション (融資額1,650万円、元利均等返済毎月払い(ボーナス併用払無)、元金据置期間無しの場合)

借入金額	借入金利/年	35年返済		20年返済		15年返済	
		毎月の返済額	総返済額	毎月の返済額	総返済額	毎月の返済額	総返済額
基本融資額	1,650万円						
特例加算額	-						
	0.63%	43,786	18,390,014	73,190	17,565,522	96,090	17,296,134
	1.53%						

※金利は平成29年7月21日現在であり、原則として毎月見直しがあります。金利が変わると上記返済額等は変わります。

地域住宅生産者グループの基本情報

所在地	熊本県熊本市南区田迎5丁目5番10号
グループ構成	合計7社(設計/1社、施工/1社、林業・木材/2社、建材流通/2社、その他業務/1社)
代表者	TAKASUGI株式会社
連絡窓口	【TAKASUGI株式会社】眞崎智裕 [メール]t_masaki@takasugi.co.jp [電話]096-285-1938 [FAX]096-285-1937

1,000万円部門
2,000万円部門

☆☆☆☆☆の性能と揺れを抑えた近代建築

モデルプランの特徴とメッセージ

- 軒先を長くし昔ながらの趣を出しながらも、現代風のデザインを取り込んだ外観を創り上げる事によって、夏の強い日差しを遮り、冬の日差しを部屋に取り込む住宅
- BELS(建築物省エネルギー性能表示制度)の☆5を採用し、最高ランクの省エネ性を誇る
- 摩擦減震パッキン(UFO-E)を採用し、地震による揺れを軽減
- 協力会社と各工務店との連携により、大工施工等の工事がスムーズに行えるよう体制を整備

■くまもと型復興住宅モデルプラン(代表的事例の概要)

構造・工法・耐震性能	木造・在来軸組工法・等級3
延べ床面積・階数	108.47㎡(32.81坪)・2階建て
標準工期	5ヶ月
概算工事費	1,980万円(税別)
(概算工事費に含まれない費用)	地盤調査費、地盤改良費、屋外給排水工事費、エアコン、カーテン、家具、家電、外構費、諸費用、熱源工事費、上下水工事費、浄化槽、太陽光工事費、消費税

■主な外部仕上げ

屋根	コロニアル
外壁	デザインサイディング T=16
建具	アルミ樹脂複合サッシ

■主な内部仕上げ

床	フローリング 12mm
壁	クロス
天井	クロス



■返済シミュレーション(融資額1,650万円、元利均等返済毎月払い(ボーナス併用払無)、元金据置期間無しの場合)

借入金額	借入金利/年	35年返済		20年返済		15年返済		
		毎月の返済額	総返済額	毎月の返済額	総返済額	毎月の返済額	総返済額	
基本融資額	1,650万円	0.63%	53,938	22,653,925	89,159	21,398,099	116,619	20,991,279
特例加算額	330万円	1.53%						

※金利は平成29年7月21日現在であり、原則として毎月見直しがあります。金利が変わると上記返済額等は変わります。

地域住宅生産者グループの基本情報

所在地	熊本市東区御領1丁目6-32 106号
グループ構成	合計4社(設計/1社、施工/1社、林業・木材/1社、建材流通/1社)
代表者	株式会社 Zero Design
連絡窓口	【株式会社 Zero Design】堀川優 [メール]yu.horikawa.003@gmail.com [電話]096-295-0601 [FAX]096-295-8798